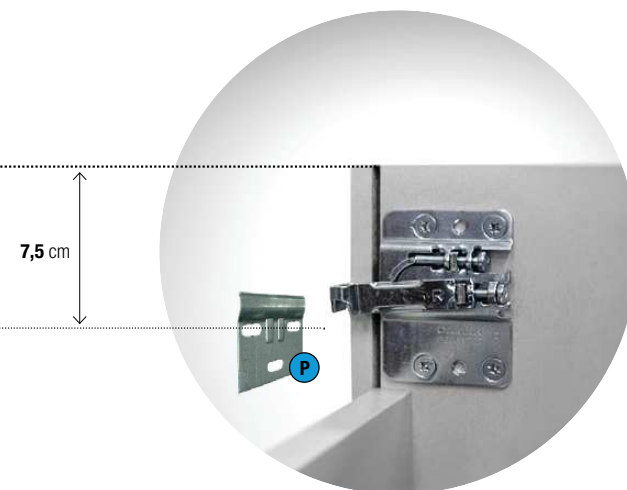
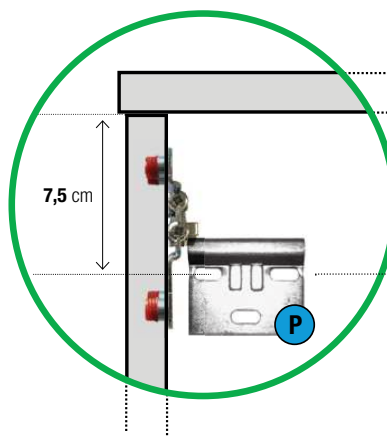
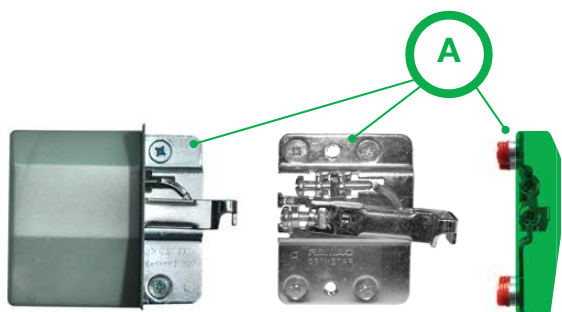
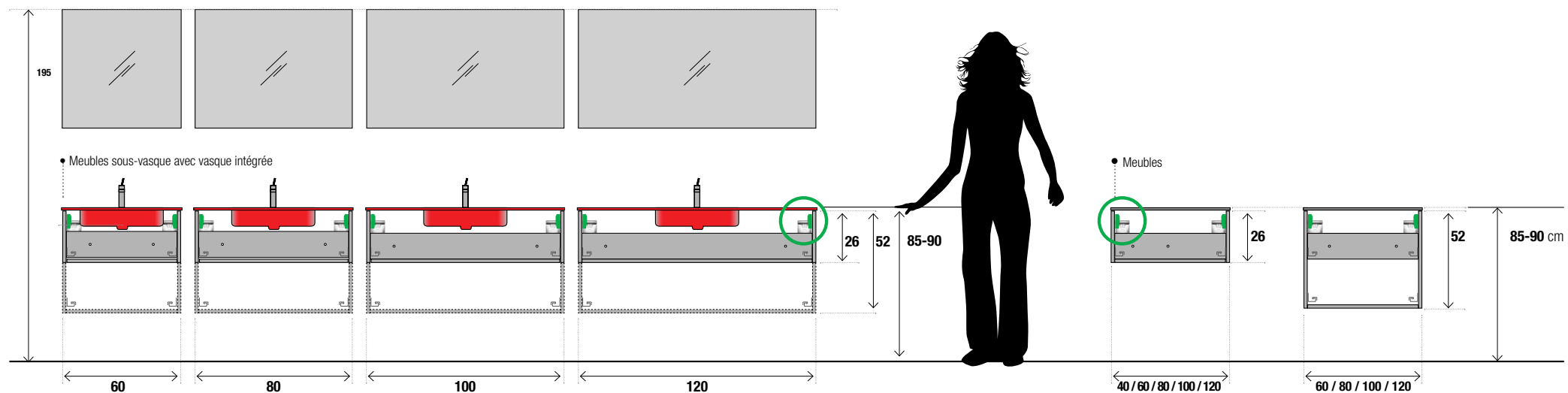


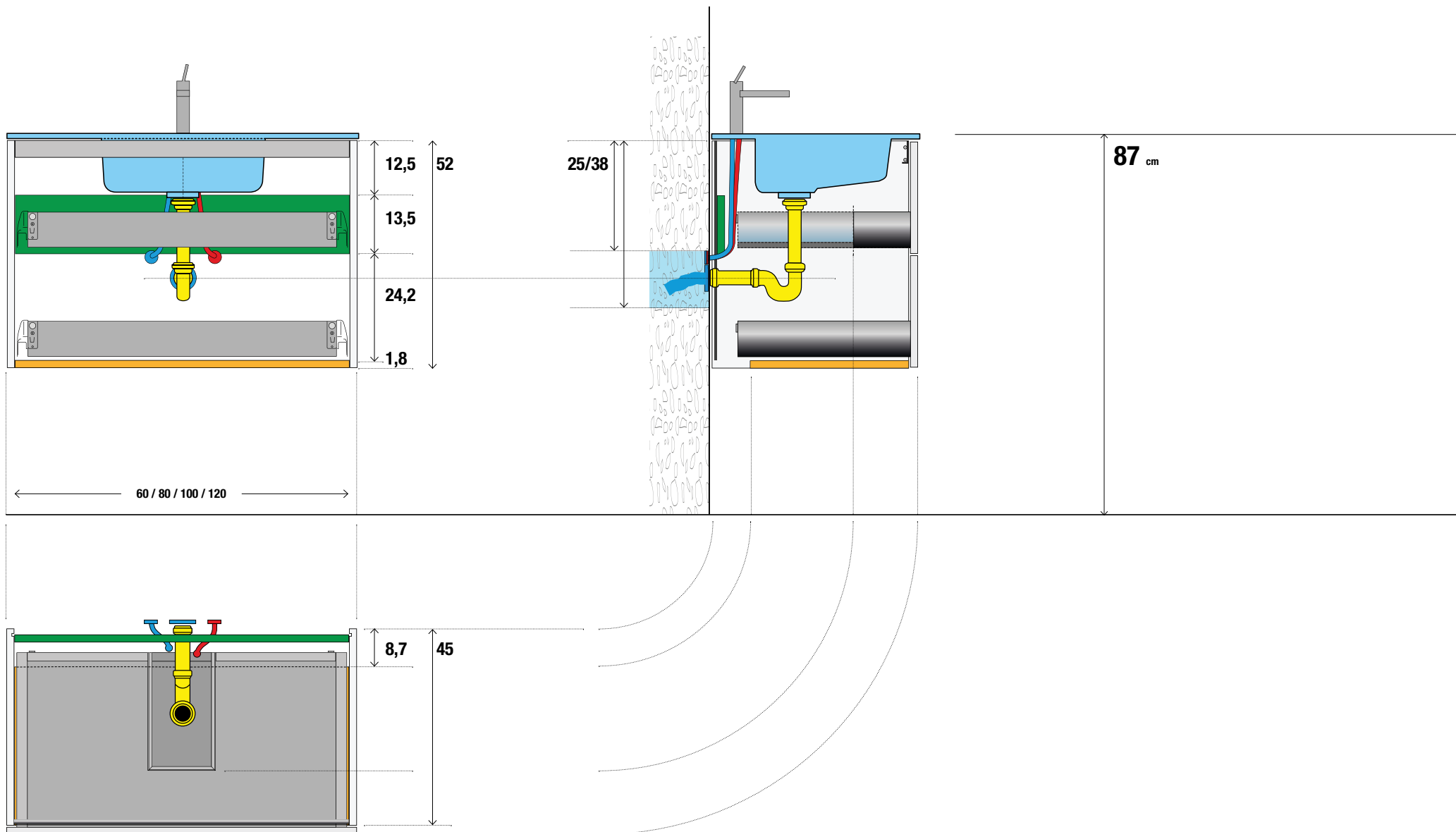
# collection uniq

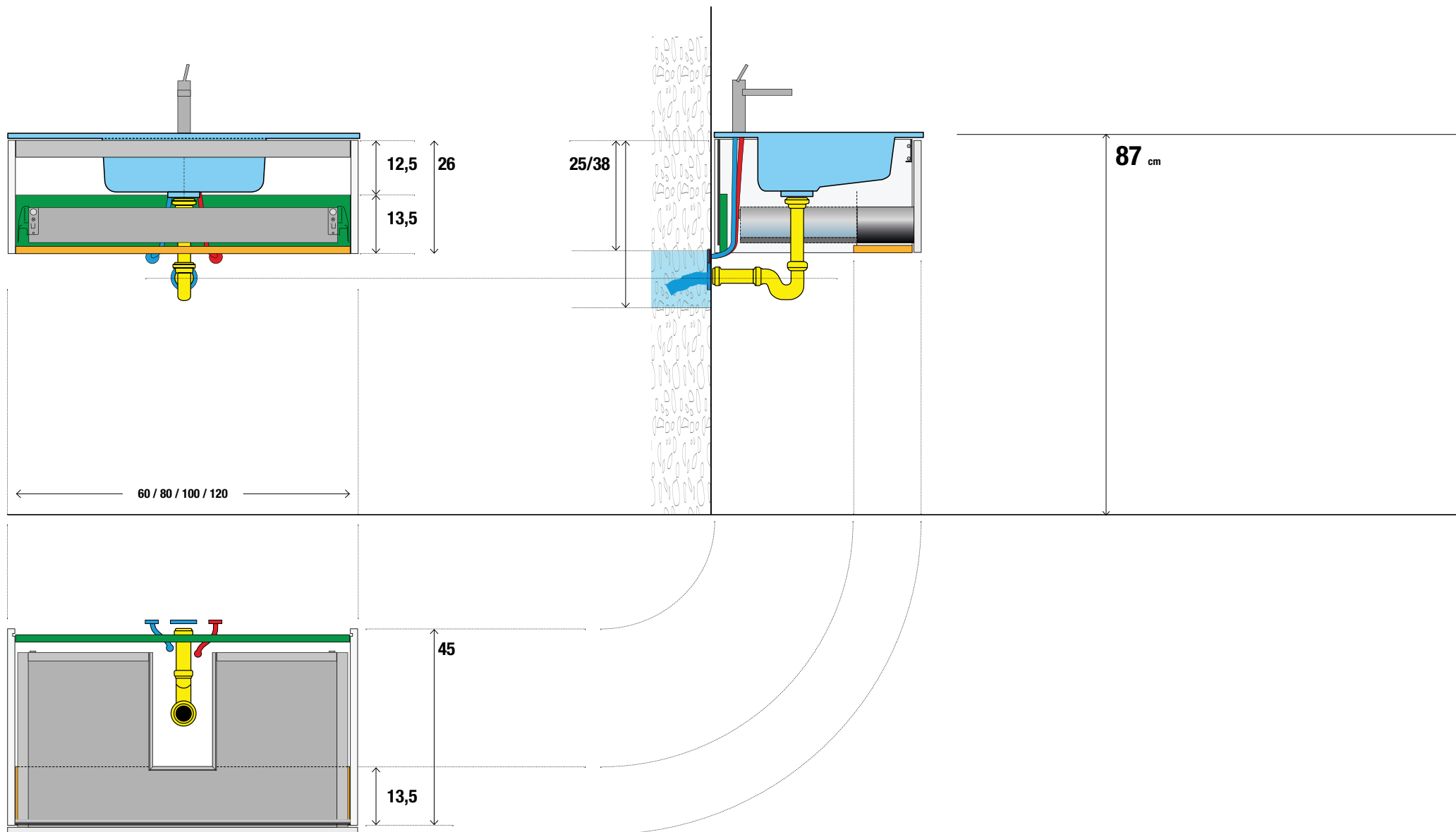
Décider où positionner le meuble par rapport au mur et fixer les supports **P** en considérant la hauteur du meuble, du plan et de la vasque (vasque à coller par dessous ou à poser).

### Hauteur

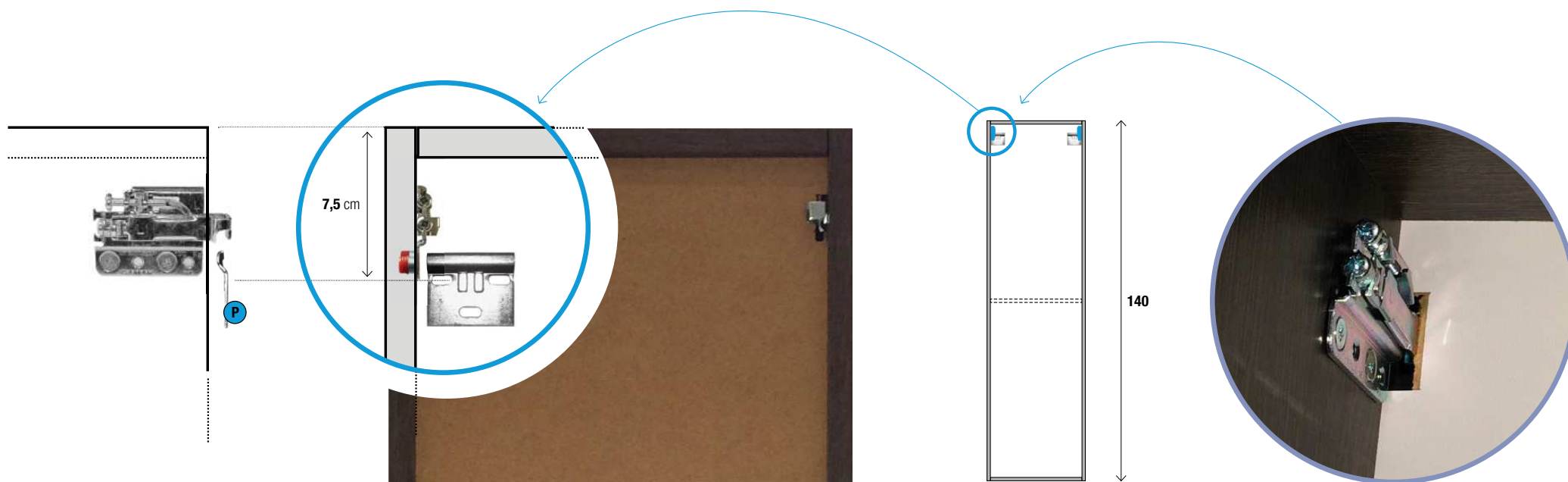
indicative du miroir







Décider où positionner la colonne par rapport au mur et fixer les supports **P** en considérant la hauteur totale de la composition.  
(Il serait préférable de l'aligner au miroir)



• entre axe des trous

